

# HYDRODIGIT

Elektroniczny inteligentny  
wodomierz jednostrumieniowy



RANGE  
**250**



**ANTI-MAGNETIC**  
Fraud protection

**IP68**  
PROTECTION



Dostępny również w wersji  
do ciepłej wody 30-90°C

Opcjonalne standardy  
komunikacyjne



## Elektroniczny inteligentny wodomierz jednostrumieniowy

Wodomierz jednostrumieniowy suchobieżny, odczyt za pomocą 8-cyfrowego wyświetlacza LCD, głowica obracana o 360 stopni. Produkowany w wersji do wody zimnej (50°C) oraz wody ciepłej (90°C), w średnicach 15 i 20 mm (1/2" - 3/4"). W standardzie całkowicie odporny na zakłócenia magnetyczne. Wyposażony w zintegrowany bezprzewodowy moduł transmisyjny WM-BUS OMS i na życzenie produkowany do współpracy z systemami transmisji bezprzewodowej LORaWAN i NB-IoT. Wodomierz ma możliwość zdalnego odczytu. Zwiększona dokładność dzięki zastosowaniu mechanizmu indukcji elektromagnetycznej zapewnia zachowanie stabilności i wysokiej dokładności pomiaru przez cały okres eksploatacji. Zabezpieczony przed wnikaniem wody. Inteligentne alarmy rejestrowane przez wodomierz pozwalają na wykrywanie awarii, wycieków, prób manipulacji oraz przepływów wstecznych. Zgodnie z Atestem Higienicznym dopuszczony jest do pomiaru zużycia wody przeznaczonej do spożycia.

# Charakterystyka techniczna

Rozmiar		DN	mm in	15 (1/2")	15 (1/2")	15 (1/2")	20 (3/4")
	Długość		mm	80	110		130
	Przepływ maksymalny	Q <sub>4</sub>	m <sup>3</sup> /h	3,12	2	3,12	5
	Ciągły strumień objętości	Q <sub>3</sub>	m <sup>3</sup> /h	2,5	1,6	2,5	4
R250-H↑	Pośredni strumień objętości	Q <sub>2</sub>	l/h	16	10,24	16	25,6
	Minimalny strumień objętości	Q <sub>1</sub>	l/h	10	6,4	10	16
R160-V H↓	Pośredni strumień objętości	Q <sub>2</sub>	l/h	25	-	25	32
	Minimalny strumień objętości	Q <sub>1</sub>	l/h	15,63	-	15,63	20
R100-V H↓	Pośredni strumień objętości	Q <sub>2</sub>	l/h	-	25,6	-	-
	Minimalny strumień objętości	Q <sub>1</sub>	l/h	-	16	-	-
Odczyt minimalny			L	/	1		
Odczyt maksymalny			m <sup>3</sup>	/	99.999		
Maksymalne dopuszczalne ciśnienie			bar	/	16		

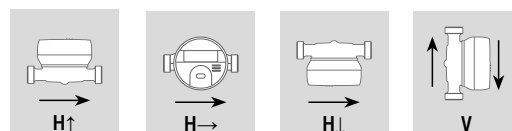
## Standarowa wersja

- Maksymalna dokładność R250-H↑ i R160-V H↓ →
- Dla zimnej 0-50° C i ciepłej wody 30-90°C
- Odczyt obrotów wirnika poprzez układ indukcji elektromagnetycznej
- Bezpośredni odczyt na 8 cyfrowym wyświetlaczu LCD
- IP68
- Żywotność baterii 10+ lat
- Archiwum rozbiór wody
- Alarmy (przepływ wsteczny, wyciek...)
- Obrotowe cyfrowe liczydło - 360°
- Odporność magnetyczna
- Zintegrowany moduł WMBUS
- Połączenie z PC za pomocą portu IR IEC 62056-21

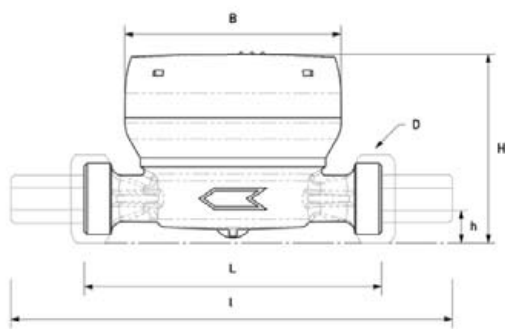
## Na życzenie

- Standard komunikacyjny LoRaWAN lub NB-IoT

## Pozycje montażu



## Wymiary i waga



Średnica	mm in	15 (1/2")	15 (1/2")	20 (3/4")	
L	mm	80	110	130	
l	mm	160	190	228	
H	mm	73	73	73	
h	mm	18	18	18	
B	mm	85	85	85	
D Gwint	in	3/4"	3/4"	1"	
Waga	ze śrubunkami	kg	0,60	0,65	0,85
	bez śrubunków	kg	0,45	0,50	0,60

Gwint - EN ISO 228-1:2003